

IKATES, s.r.o. - Zkušebna skla a stavebních výrobků



Tolstého 186, 415 03 Teplice

tel. : +420 417 503 093, tel./fax: +420 417 502 825

e-mail: ikates@ikates.cz, <http://go.to/ikates>

PROTOKOL O ZKOUŠCE

Evidenční číslo : 72 / 2012

Předmět zkoušky : **Prosklené zábradlí s bodovým uchycením
rázová zkouška podle ČSN 74 3305**

Objednatel (adresa): **PKS MONT a.s., Brněnská 126/38, Žďár nad Sázavou**

Výrobce (adresa): **PKS MONT a.s., Brněnská 126/38, Žďár nad Sázavou
(výrobce konstrukce)**

Místo provedení zkoušky : **Zkušebna skla a stavebních výrobků IKATES, s.r.o.**

Datum přijetí vzorků : 11.4.2012

Datum provedení zkoušky : 18.4.2012

Datum vystavení protokolu : 20.4.2012

Počet stran : 4 + přílohy

Strana číslo : 1

Vedoucí laboratoře: Ing. Jiří Stránský



Pořizování kopií a překladů, použití protokolu pro jiné další účely (reklamy, výtahy z protokolu) jen se souhlasem laboratoře. Bez souhlasu laboratoře je možné protokol reprodukovat jen jako celek.

Evidenční číslo : 72 / 2012

Počet stran : 4

Strana číslo : 2

Normativní podklady :

ČSN 74 3305 (2008) : Ochranná zábradlí

Odběr vzorků :

Ke zkoušce byly dodány zkušební rámy s bodově uchyceným vrstveným sklem:

- **typ č.1:** hliníkový rám SAPA A8K003 o rozměrech 1040 x 2000 mm s vrstveným sklem 10,4 mm (tvrzené sklo 5 mm + 0,76 mm PVB + tvrzené sklo 5 mm) o rozměrech 1036 x 1100 mm, upevněným pomocí čtyř nerezových bodů (viz výkresy v příloze)
- **typ č.2:** plastový rám Inoutic 76 mm o rozměrech 1100 x 2000 mm s vrstveným sklem 10,4 mm (tvrzené sklo 5 mm + 0,76 mm PVB + tvrzené sklo 5 mm) o rozměrech 1080 x 1100 mm, upevněným pomocí čtyř nerezových bodů (viz výkresy v příloze)

Metrologické zabezpečení zkoušek :

Ke zkoušce byla použita kalibrovaná měřidla laboratoře. Použité nárazové těleso: vak se skleněnými kuličkami o hmotnosti 50 kg.

Výsledky zkoušky :

Rázová zkouška (ČSN 74 3305)

Podmínky zkoušky: 20,5°C, 48 % r.v.

Předběžná úprava vzorku: záměrné porušení tabule vrstveného skla na straně nárazu (viz ČSN 74 3305, odst., B.4).

Poloha bodu nárazu:

- 250 mm od horní hrany, v ose zasklení;
- 250 mm od bodového uchycení směrem ke geometrickému středu skla

Sledovaná rizika: porušení skla spojené s roztržením fólie, vytržení skla z bodového uchycení, vytržení bodového uchycení z okenního rámu

Poznámka: S ohledem na polohu bodů nárazu byla zkouška provedena se zasklením otočeným o 90°. Tato úprava nemá vliv na rázovou odolnost zasklení.



Evidenční číslo : 72 / 2012

Počet stran : 4

Strana číslo : 3

Zkoušená úroveň:

typ vzorku	poloha bodu nárazu	Stav po nárazu 150 J	Stav po nárazu 250 J
1	osa skla	sklo neporušeno, uchycení beze změn	sklo neporušeno, uchycení beze změn
	u bodu	sklo neporušeno, uchycení beze změn	sklo neporušeno, uchycení beze změn
2	osa skla	sklo neporušeno, uchycení beze změn	sklo neporušeno, uchycení beze změn
	u bodu	sklo neporušeno, uchycení beze změn	sklo neporušeno, uchycení beze změn

Poznámka: Předběžná úprava porušením tabule vrstveného skla na straně nárazu se nezahrnuje do hodnocení porušení skla.



Stav zasklení typu č.1 po úderech s energií 150 J a 250 J



Evidenční číslo : 72 / 2012

Počet stran : 4

Strana číslo : 4



Stav zasklení typu č.2 po úderech s energií 150 J a 250 J

Závěr: Zkoušené vzorky zasklené konstrukce splňují požadavky ČSN 74 3305 na rázovou zkoušku pro plochy s nízkým, běžným a intenzivním provozem.

Prohlášení: Výsledky zkoušek, uvedené v tomto protokolu se týkají pouze předmětu zkoušky a nenahrazují jiné dokumenty, např. správního charakteru, vydávané jinými orgány podle zvláštních předpisů.

Rozdělovník :

2 x PKS MONT a.s.

1 x Zkušebna skla a stavebních výrobků IKATES, s.r.o. (archiv)

Zkoušku provedli:

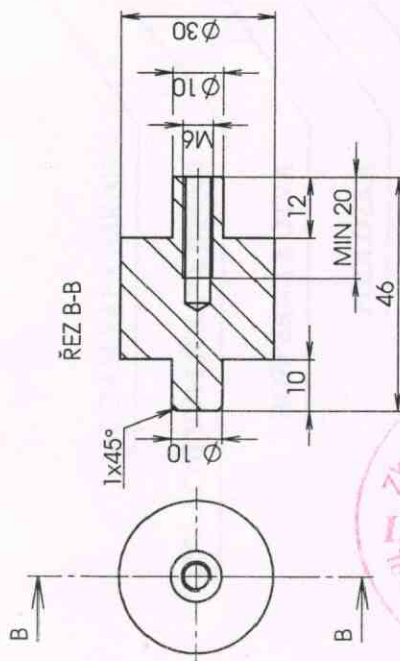
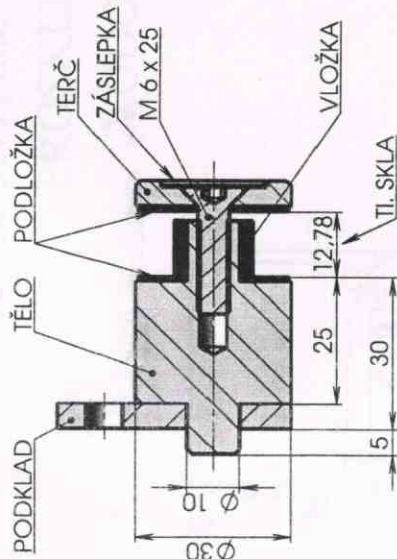
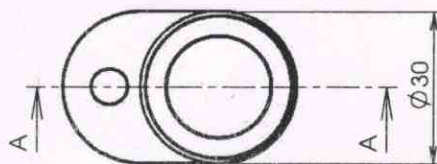
Bc. Martin Siegl, Jiří Šnajdr

**Protokol vyhotovil a za správnost
a platnost protokolu odpovídá:**

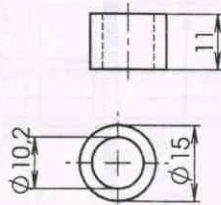
Ing. Jiří Stránský



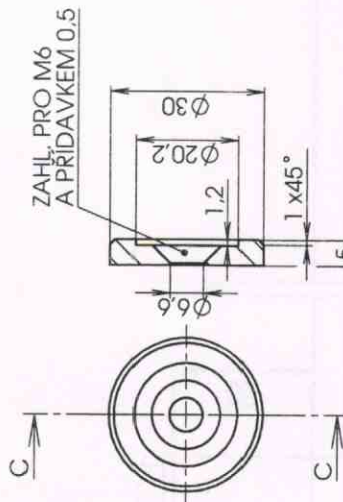
ŘEZ A-A



ŘEZ B-B

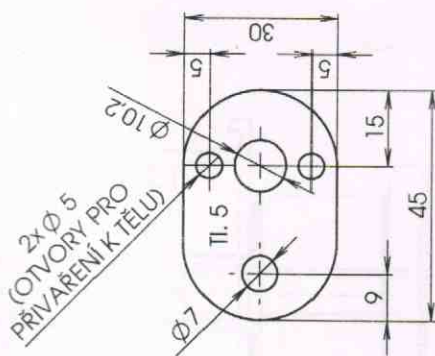


VLOŽKA - TEFLON

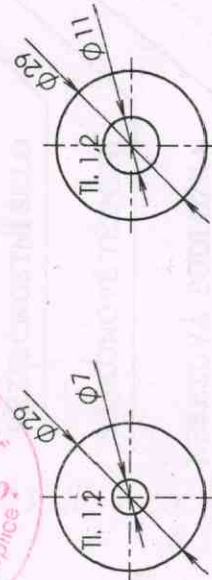


ŘEZ C-C

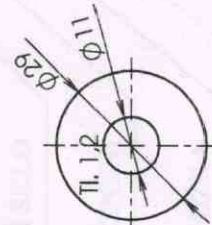
TERČ - NEREZ



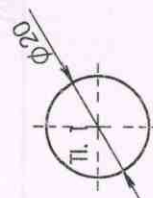
PODKLAD - NEREZ



PODLOŽKA 1 - GUMA



PODLOŽKA 2 - GUMA



ZÁSLEPKA - NEREZ

KE KAŽDÉ SESTAVĚ DODATK POJOVACÍ MATERIÁL: M6x25 TORX (NEREZOVÝ)

MATERIÁL-POLOTOVAR

DLE VÝKRESU

NÁZEV FIRMY:

DŘUH SKLA:

VSG 6/6.2 (ESG)

NÁZEV:

OPRACOVÁNÍ:

ODJEHLIT, BRUS (NEREZ)

VV SKLO s.r.o.

ÚCHYT ZÁBRADLÍ

TYP DOKUMENTU:

PODŘIS

ZAKÁZKA ČÍSLO:

MĚRKO:

1:1

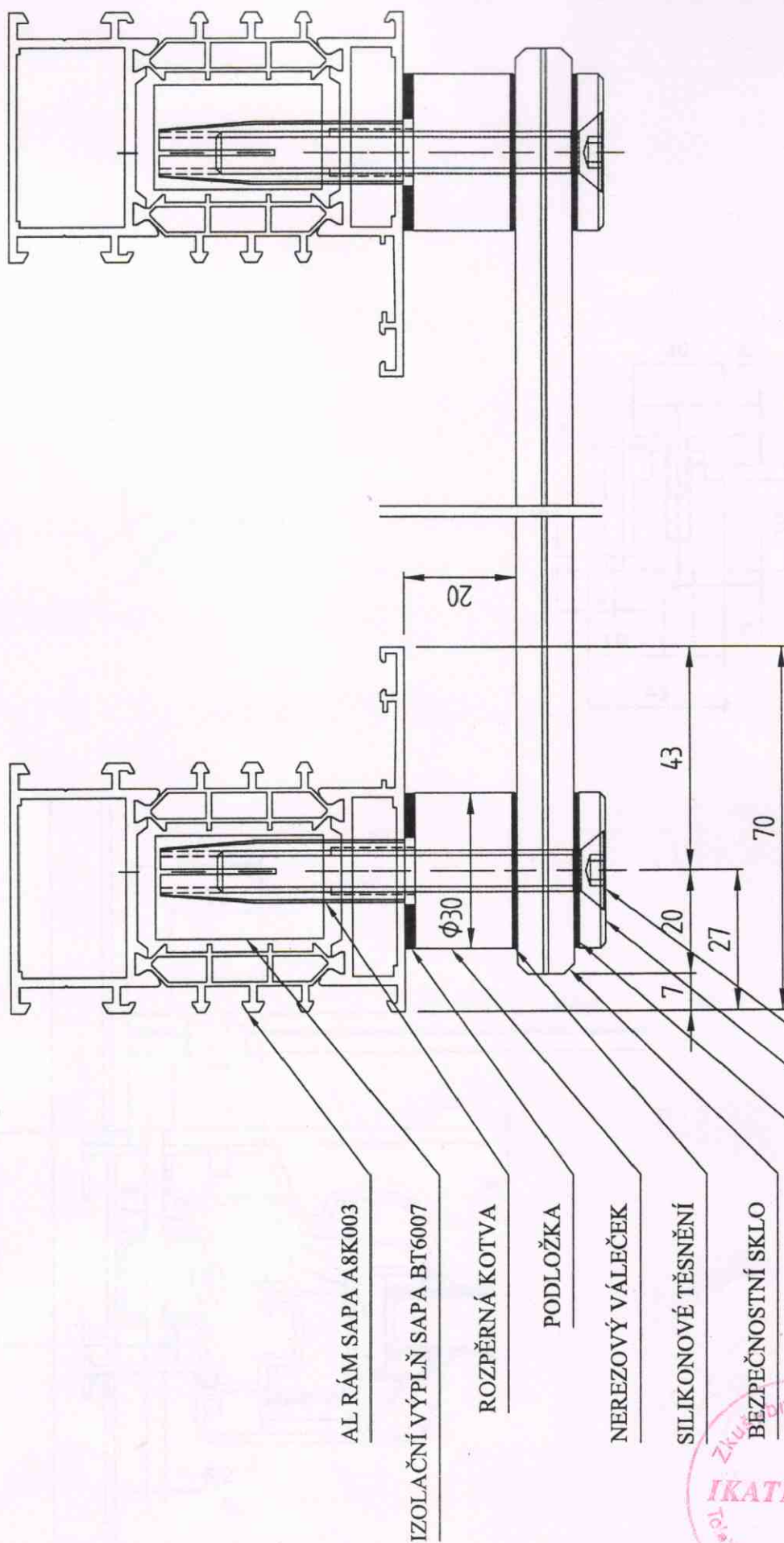
KRESLIL: Karel Sysel

DATUM:

ÚST 1 / 1



PKS MONT, a.s. ŽDÁR NAD SÁZAVOU
PROSKLENÉ ZÁBRADLÍ
VODOROVNÝ ŘEZ



AL RÁM SAPA A8K003

IZOLAČNÍ VÝPLŇ SAPA BT6007

ROZPĚRNÁ KOTVA

PODLOŽKA

NEREZOVÝ VÁLEČEK

SILIKONOVÉ TĚSNĚNÍ

BÉZPEČNOSTNÍ SKLO

SILIKONOVÉ TĚSNĚNÍ

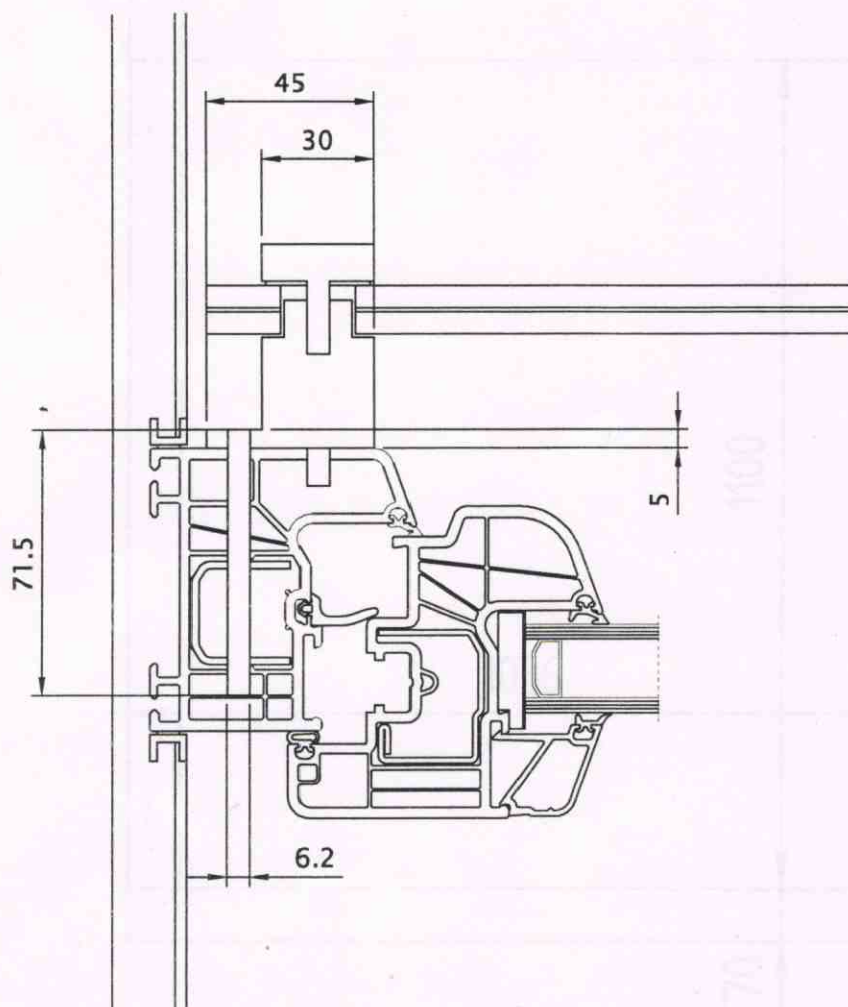
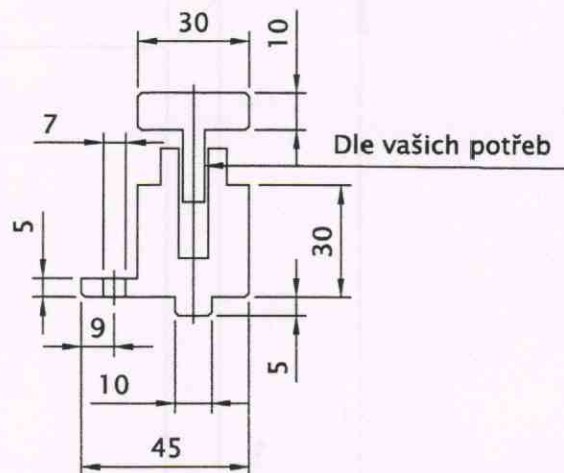
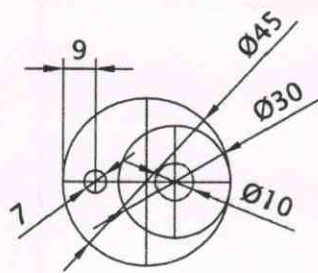
NEREZOVÁ PODLOŽKA

KOTVÍCÍ ŠROUB

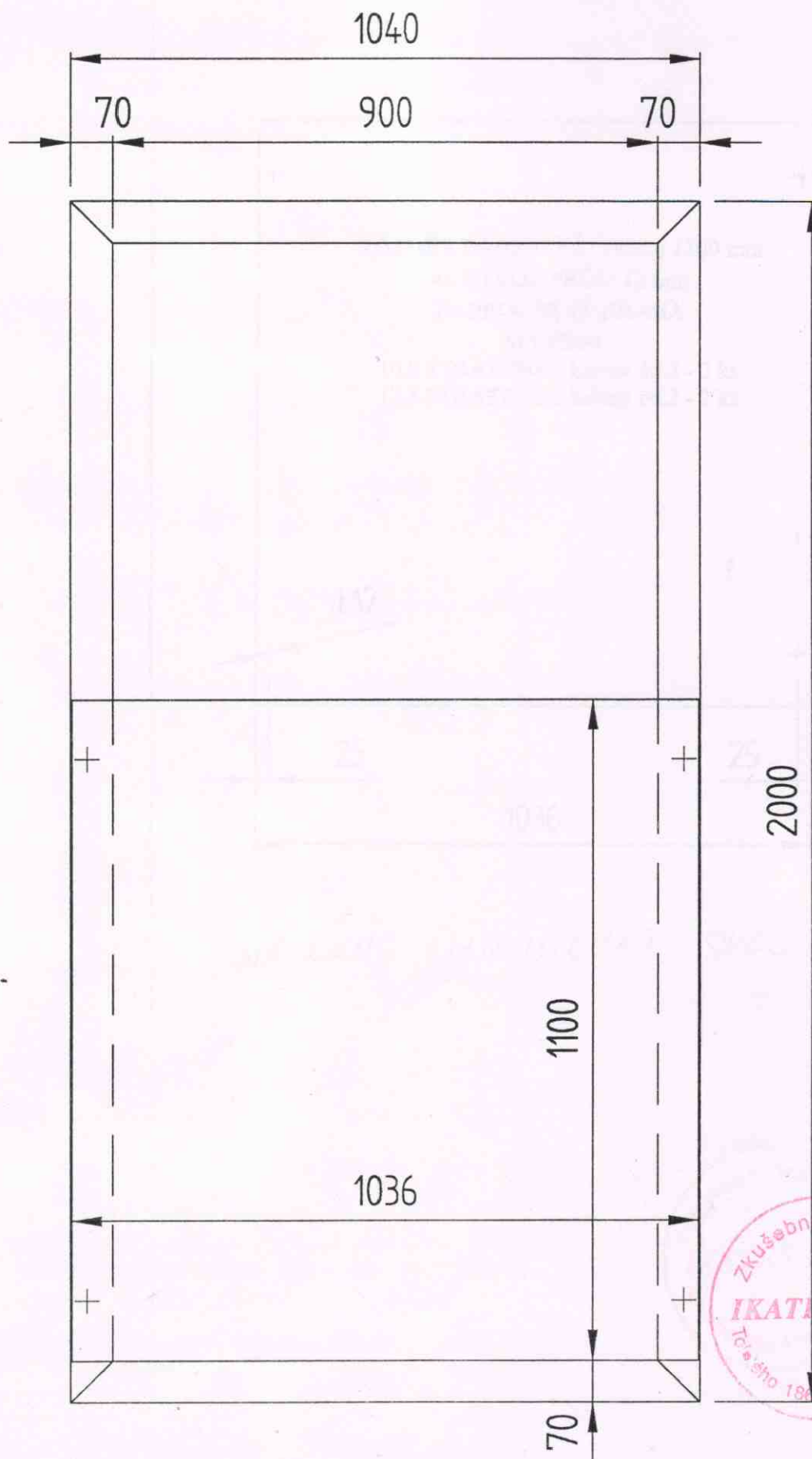
PKS | okna

PKS MONT, a.s. | DIČ: CZ65276507 | www.pks.cz

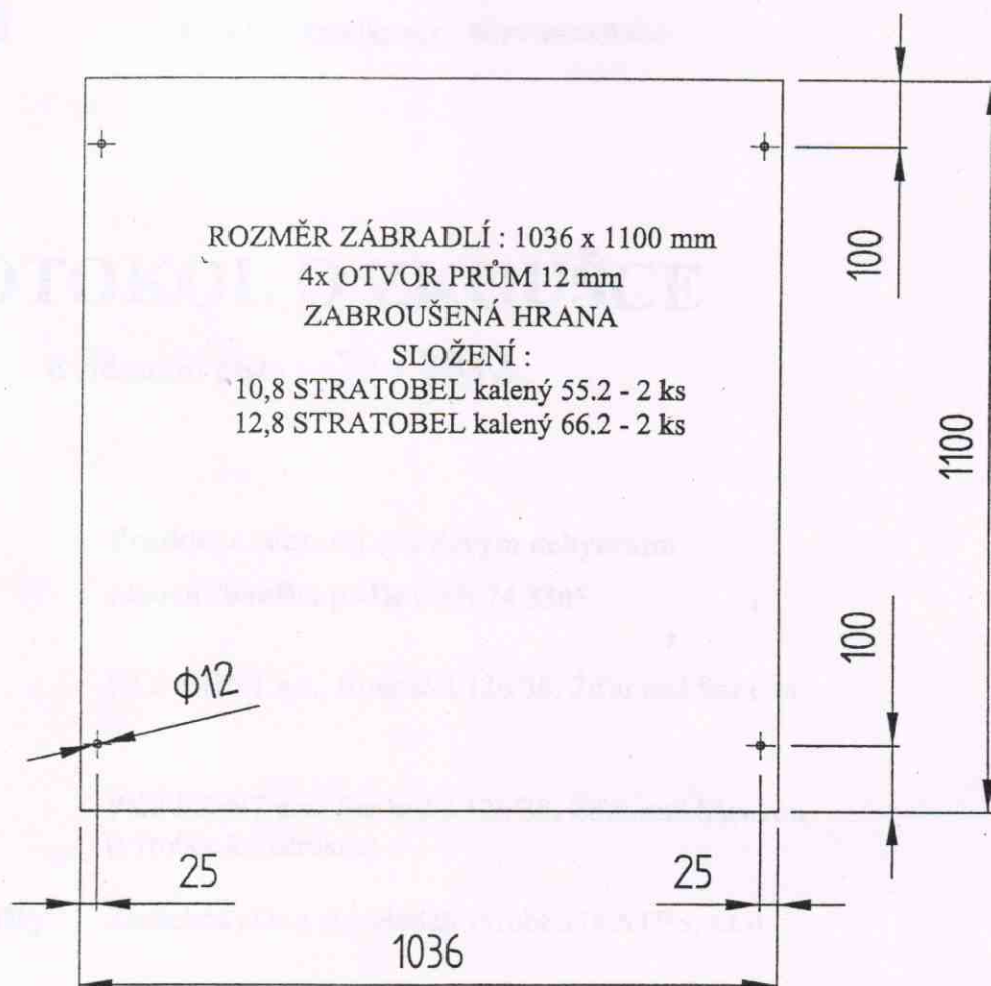
Zkušební laborator
IKATES s.r.o.
Tel. číslo 186-41503 Teplice



PKS MONIT, a.s. ŽDÁR NAD MOUČKOU
PROSKLENÉ ZÁBRADLÍ
ROZMĚR AL RÁMU : 1040 x 2000 mm
ROZMĚR ZÁBRADLÍ : 1036 x 1100 mm



PŘÍLOHA K OBJEDN
PKS MONT, a.s. ŽD
PROSKLENÉ



NA OKNO NAMONTOVAT SKLO 55.2

